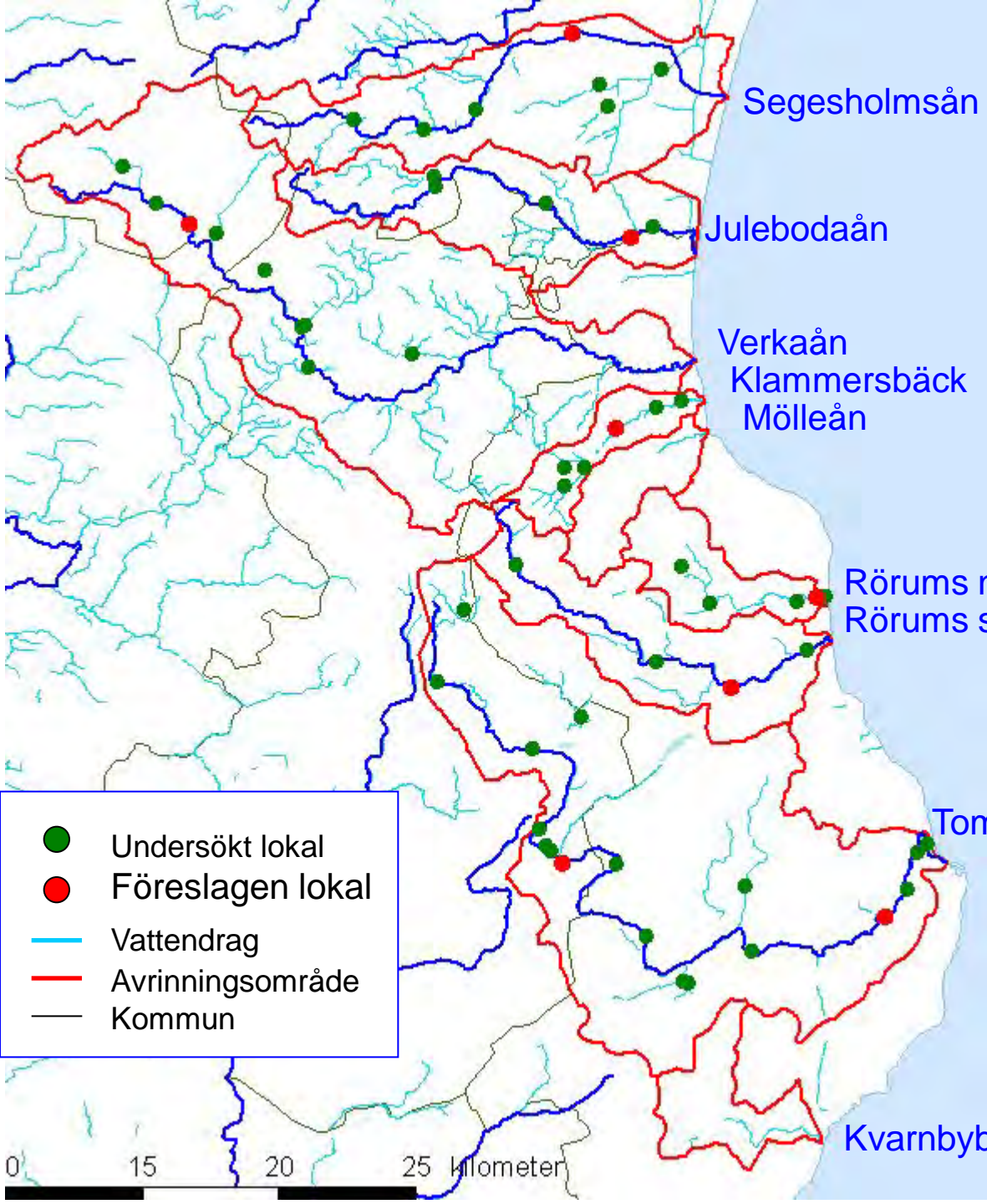




## Bottenfaunaresultat för 2009

En sammanfattande redovisning  
2010-05-24

Undersökta lokaler för  
bottendjur med förslag  
till val av provpunkter för  
kontinuerlig uppföljning



## Segesholmsån ned Degerberga ARV



Foto Ekologgruppen

**Mest talrikt förekommande taxa 2009:**  
Det försurningskänsliga kräftdjuret  
***Gammarus pulex*** – ca. 27 % av alla ind.

**Rödlistade** eller **ovanliga** arter 2009:  
bäcksländan: ***Canopsis schilleri***  
nattsländan; ***Ecclisopteryx dalecarlica***

## Försurning

Årtal	Mycket känsliga	Mycket okänsliga
2006	6	18
2007	6	20
2008	4	19
<b>2009</b>	<b>4</b>	<b>21</b>

## Förorening

Årtal	Mycket känsliga	Mycket okänsliga
2006	7	1
2007	12	1
2008	8	2
<b>2009</b>	<b>9</b>	<b>2</b>

# Österlens VVF

Österlens vattenvårdsförbund

## Julebodaån Blåherremölla



Foto Ekologgruppen

### Mest talrikt förekommande taxa 2009:

Den renvattenlevande bäckbaggen

*Limnius volckmari* – ca. 19 % av alla ind.

### Rödlistade eller ovanliga arter 2009:

bäcksländan *Canopsis schilleri*;  
nattsländorna; *Ecclisopteryx dalecarlica*  
och *Odontocerum albicorne*

## Försurning

Årtal	Mycket känsliga	Mycket okänsliga
2006	1	13
2007	5	19
2008	5	19
2009	3	19

## Förorening

Årtal	Mycket känsliga	Mycket okänsliga
2006	2	2
2007	11	3
2008	5	19
2009	9	2

## Verkaån Farhultsbäcken



Foto Ekologgruppen

**Mest talrikt förekommande tax 2008:**  
Den föroreningskänsliga bäcksländan  
*Leuctra hippopus* – ca. 25 % av alla ind.

**Rödlistade** eller **ovanliga** arter 2009:  
*ingen art*, *ingen art*

## Försurning

Årtal	Mycket känsliga	Mycket okänsliga
2006	2	10
2007	3	18
2008	4	19
2009	2	16

## Förorening

Årtal	Mycket känsliga	Mycket okänsliga
2006	3	2
2007	8	2
2008	7	3
2009	6	2



# Österlens VVF

Östergötlands läns vatten- och avfallsvårdsförbund

## Klammersbäck



**Bottenfauna ersatt med kiselalger**

### Försurenhet

	Mycket känsliga	Mycket okänsliga
2006	1	9
2007	3	16
2008	2	18
2009	-	-

### Förorening

Årtal	Mycket känsliga	Mycket okänsliga
2006	7	1
2007	6	2
2008	5	4
2009	-	-

## Rörums norra å ned Skogsdala



Foto Ekologgruppen

**Mest talrikt förekommande taxa 2009:**  
Smutsvattentålig tvåvinge *Chironomidae*  
– ca. 29 % av alla ind.

**Rödlistade** eller **ovanliga** arter  
2009: *ingen art*, *ingen art*

## Försurning

Årtal	Mycket känsliga	Mycket okänsliga
2006	2	17
2007	3	18
2008	3	19
2009	2	18

## Förorening

Årtal	Mycket känsliga	Mycket okänsliga
2006	7	2
2007	8	3
2008	8	4
2009	9	2

## Rörums södra å ned Sträntemölla



Foto Ekologgruppen

### Mest talrikt förekommande taxa 2009:

Dagsländan *Baetis rhodani* – ca. 22 % av alla ind.

### Rödlistade eller ovanliga arter 2009:

bäcksländan *Cania bifrons*;  
nattsländan; *Ecclisopteryx dalecarlica*

## Försurning

Årtal	Mycket känsliga	Mycket okänsliga
2006	4	13
2007	5	19
2008	4	15
2009	4	19

## Förorening

Årtal	Mycket känsliga	Mycket okänsliga
2006	7	1
2007	8	2
2008	8	1
2009	9	2

## Tommarpsån NV Gårdlösa



Foto Ekologgruppen

**Mest talrikt förekommande taxa 2009:**  
Smutsvattentålig tvåvinge *Chironomidae*  
– ca. 66 % av alla ind.

**Rödlistade** eller **ovanliga** arter 2009:  
Bäckslända; *Capnia sp.*

## Försurning

Årtal	Mycket känsliga	Mycket okänsliga
2006	3	10
2007	4	15
2008	5	17
2008	4	18

## Förorening

Årtal	Mycket känsliga	Mycket okänsliga
2006	6	2
2007	8	3
2008	9	2
2008	9	2

# Österlens VVF

Österlens vattenvårdsförbund

## Tommarpsån Bjärsjö



Foto Ekologgruppen

**Mest talrikt förekommande taxa 2009:**  
Glatmasken *Oligochaeta* – ca. 29 % av  
alla ind.

**Rödlistade** eller **ovanliga** arter 2009:  
Bäckbaggarna; *Brychius elevatus* och  
*Riolus cupreus*

## Försurning

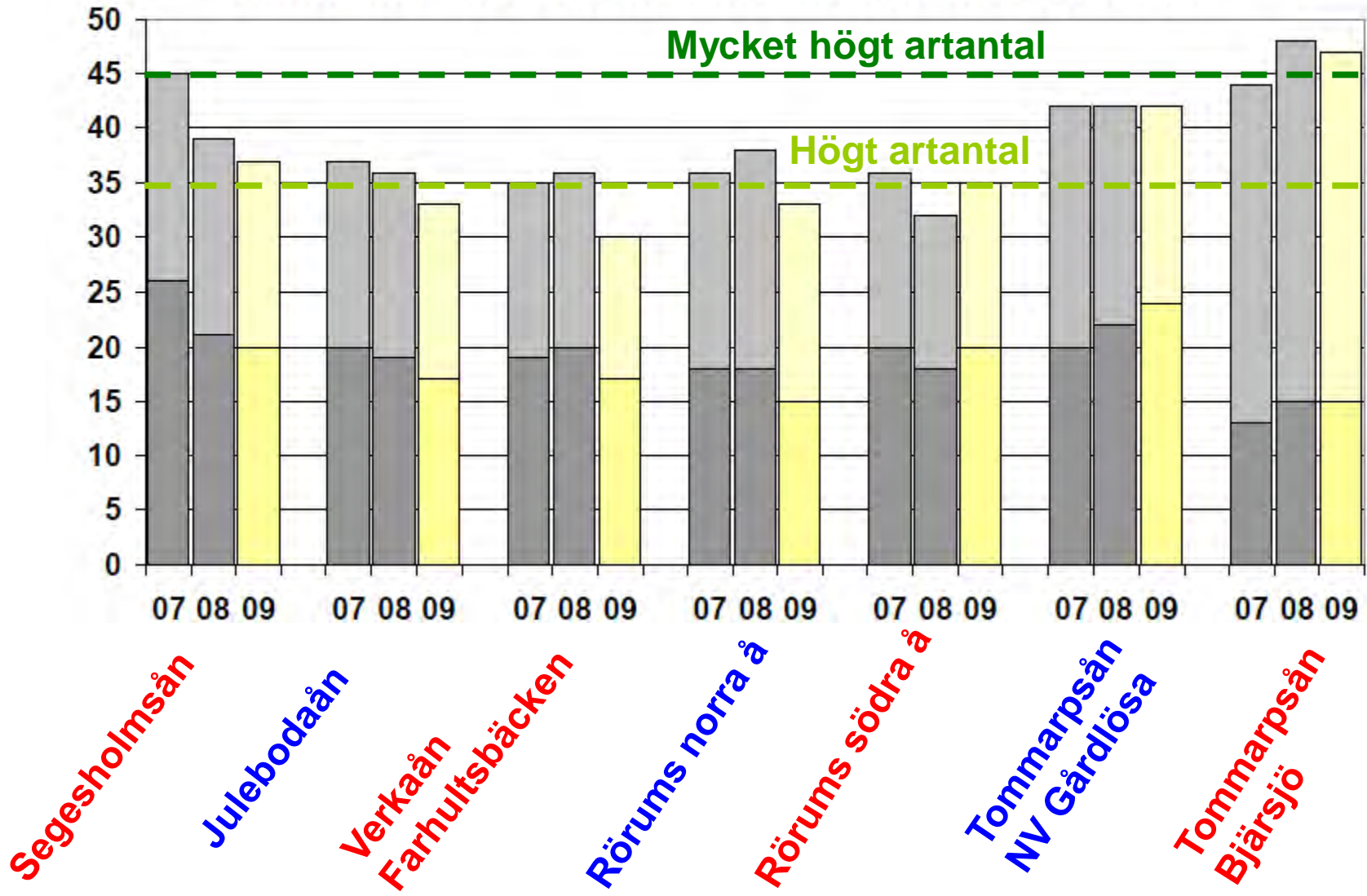
Årtal	Mycket känsliga	Mycket okänsliga
2006	1	13
2007	3	12
2008	4	14
2009	5	15

## Förorening

Årtal	Mycket känsliga	Mycket okänsliga
2006	5	1
2007	5	2
2008	6	3
2009	5	3

# Artantal och "sländor"

Antal taxa / EPT-index i Österlenår 2007-2009

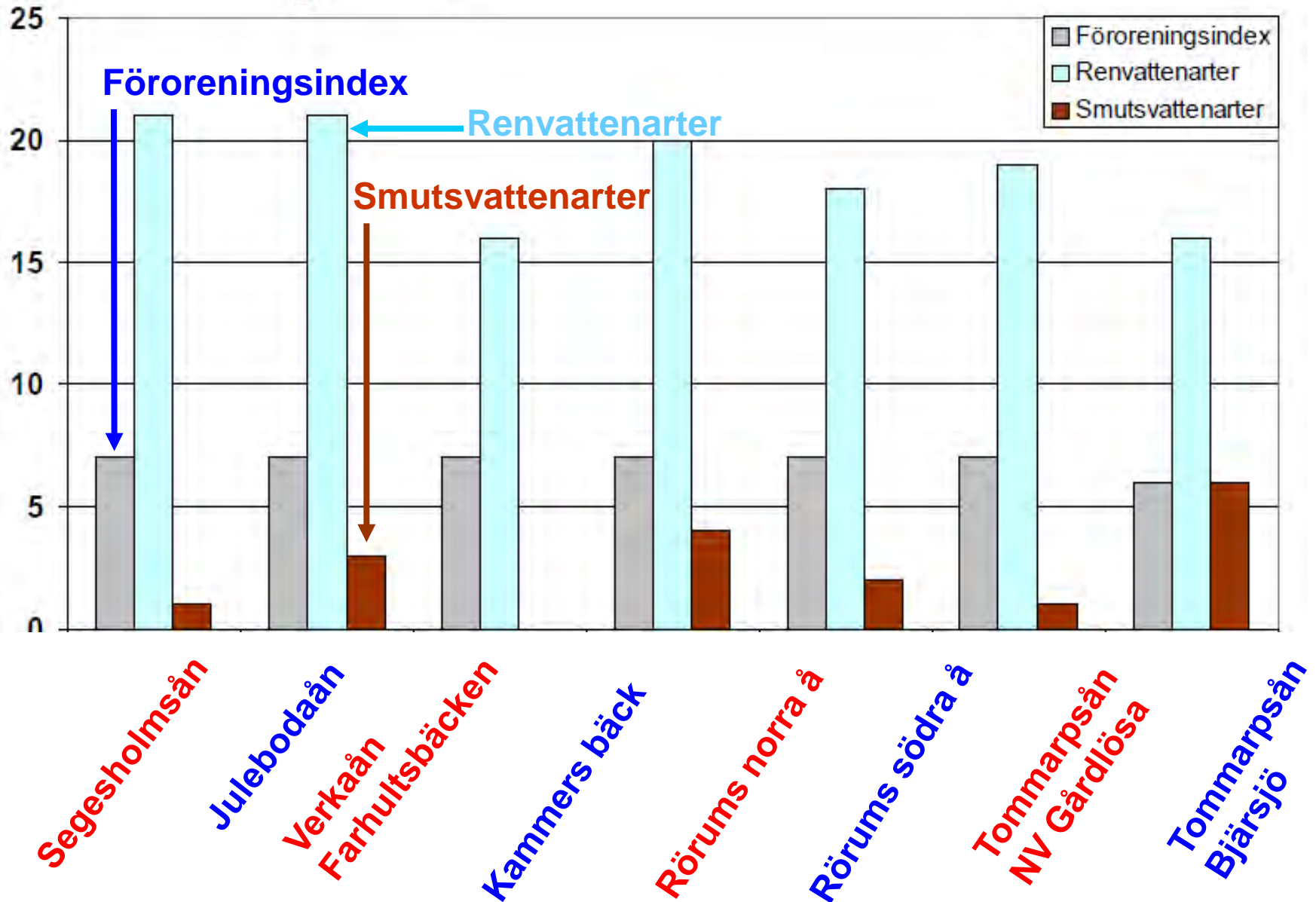




## Slutsatser om antal arter/taxa

- **Artantalet är allmänt sett högt för alla lokaler och är**
  - Lägst på lokalen i Verkaån Farhult med 30 taxa
  - Högst på lokalen i Tommarpsån Bjärsjö med 47 taxa
- **Sländindexet EPT – ett mått för opåverkade miljöer och är**
  - Lägst på lokalerna i Rörums Norra å o i Tommarpsån Bjärsjö med 15
  - Högst på lokalen i Tommarpsån NV Gårdlösa med 25
- **Förändringar 2009 är allmänt relativt små jämfört med 2008/2007**
  - Antalet arter fortsätter minska i Segesholmsån och Julebodaån
  - Artantalet minskar också i Verkaån Farhult och i Rörums Norra å

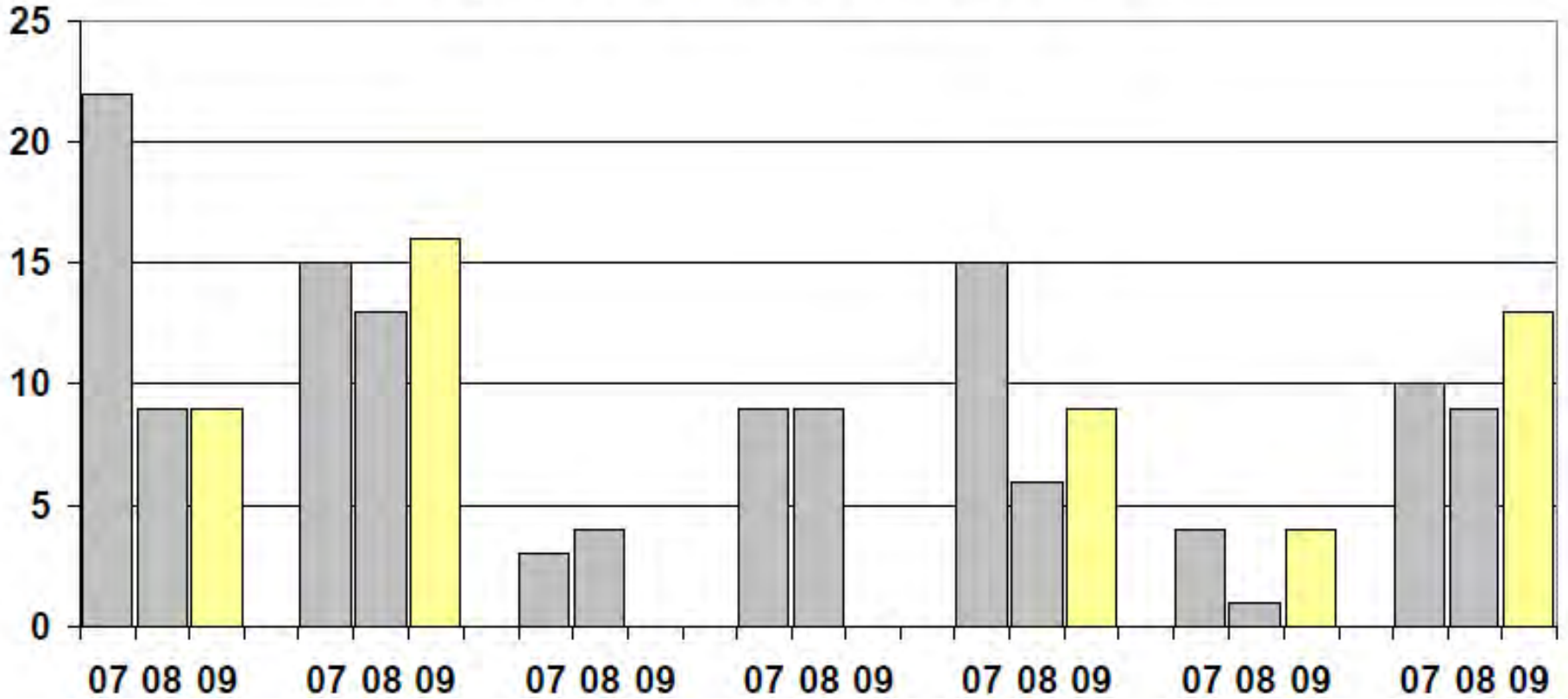
# Föroreningsindex, renvatten-/smutsvattenarter 2009



## Slutsatser om föroreningspåverkan

- Flertalet lokaler bedömdes vara **endast** obetydligt påverkade av föroreningar
  - Alla lokaler fick högsta indikatortal, dvs. DFI = 7 utom den i Tommarpsån Bjärsjö som fick DFI=6 – dvs. måttlig påverkan
- **Ett stort antal renvattenindikerande arter förekom på alla lokaler**
  - Högst på lokalerna i Segesholmsån och Julebodaån
  - Lägst på lokalerna i Verkaån Farhult och Tommarpsån Bjärsjö
- **Relativt få smutsvattenindikerande arter 2009 liksom tidigare år**
  - Flest smutsvattenindikerande arter påträffades på lokalen i Tommarpsån Bjärsjö

# Naturvärdesindex 2007-2009



Segesholmsån

Julebodaån

Verkaån

Farhultsbäcken

Rörums norra å

Rörums södra å

Tommarpsån  
NV Gårdlösa

Tommarpsån  
Bjärsjö

## Slutsatser om Naturvärden 2009

- Mycket högt naturvärdesindex ( $\geq 16$  poäng) på en lokal
  - Julebodaån
- Högt naturvärdesindex (6-16 poäng) på fyra lokaler
- Allmänt naturvärdesindex (0-6 poäng) på två lokaler
  - Verkaån Farhult och Tommarpsån NV Gårdlösa

# Nytt nästa år

Resultat från Naturvårdsverkets undersökningar av bottenfauna i Verkaåns nedre delar tas hem av vår konsult och presenteras tillsammans med våra övriga lokaler

