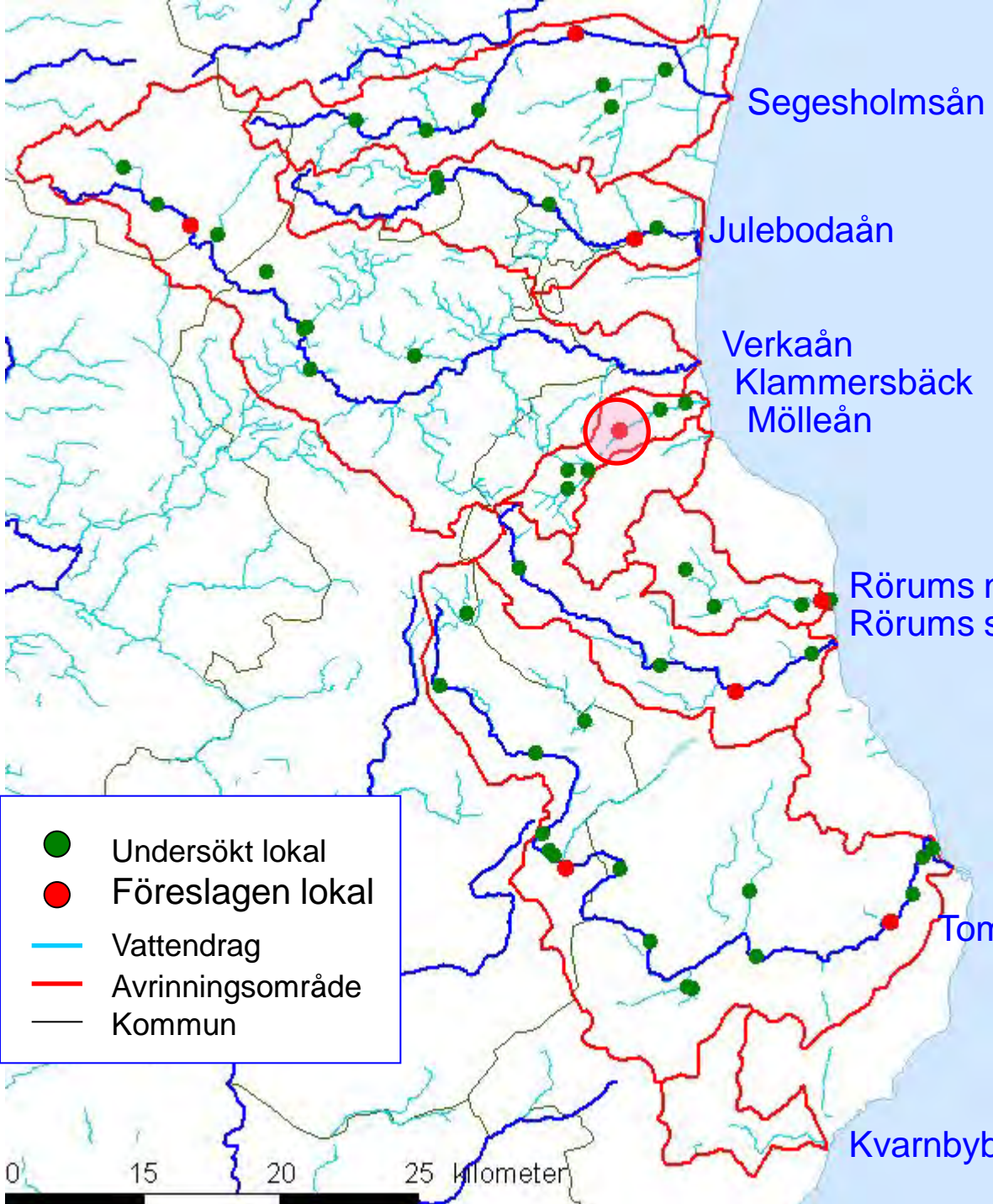




Kiselalger 2009

En sammanfattande redovisning
2010-05-24



Undersökta lokaler för bottendjur med förslag till val av provpunkter för kontinuerlig uppföljning

Lokalen i Klammersbäck ej optimal för bottenfauna och ersattes därför under 2009 med analys påväxt



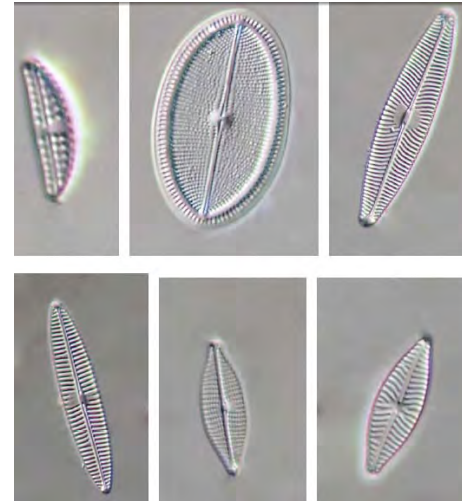
Analys av kiselalger - IPS

IPS (Indice de **P**olluo-sensibilité **S**pécifique) som visar påverkan av näringsämnen och organisk förorening.

I **IPS** ingår stödparametrarna:

%PT (**P**ollution **T**olerant valves) påverkan av organisk förorening och

TDI (**T**rophic **D**iatom **I**ndex) påverkan av näring



Tabell 1. Klassgränser för kiselalgsindexet IPS samt stödparametrarna %PT och TDI. Vidare anges nationellt referensvärde för IPS samt EK-värden (=ekologisk kvot, dvs. IPS-värde/referensvärde) .

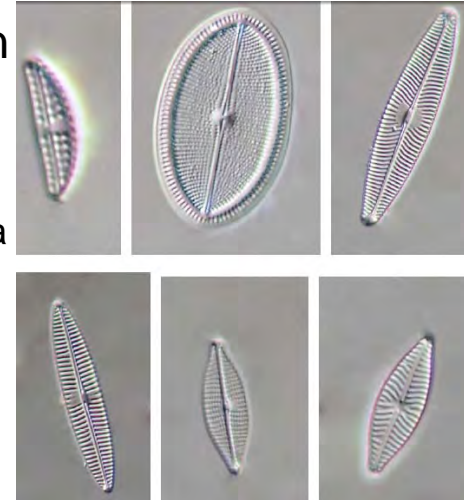
Klass	Status	IPS-värde	EK-värde	%PT	TDI
	Referensvärde	19,6		-	-
1	Hög	$\geq 17,5$	$\geq 0,89$	< 10	< 40
2	God	$\geq 14,5$ och < 17,5	$\geq 0,74$ och < 0,89	< 10	40-80
3	Måttlig	≥ 11 och < 14	$\geq 0,56$ och < 0,74	< 20	40-80
4	Otillfredsställande	≥ 8 och < 11	$\geq 0,41$ och < 0,56	20-40	> 80
5	Dålig	< 8	< 0,41	> 40	> 80

Analys av kiselalger - ACID

ACID (**AC**idity Index for **Diatoms**) visar surhetsgraden

I indexet ingår dels, en bedömning av **ADM/EUNO**; den relativa abundansen av artkomplexet *Achnantheidium minutissimum* (ADM) och släktet *Eunotia* (EUNO) och dels, det **lägsta pH** vid vilket de olika funna kiselalgsarterna förekommer

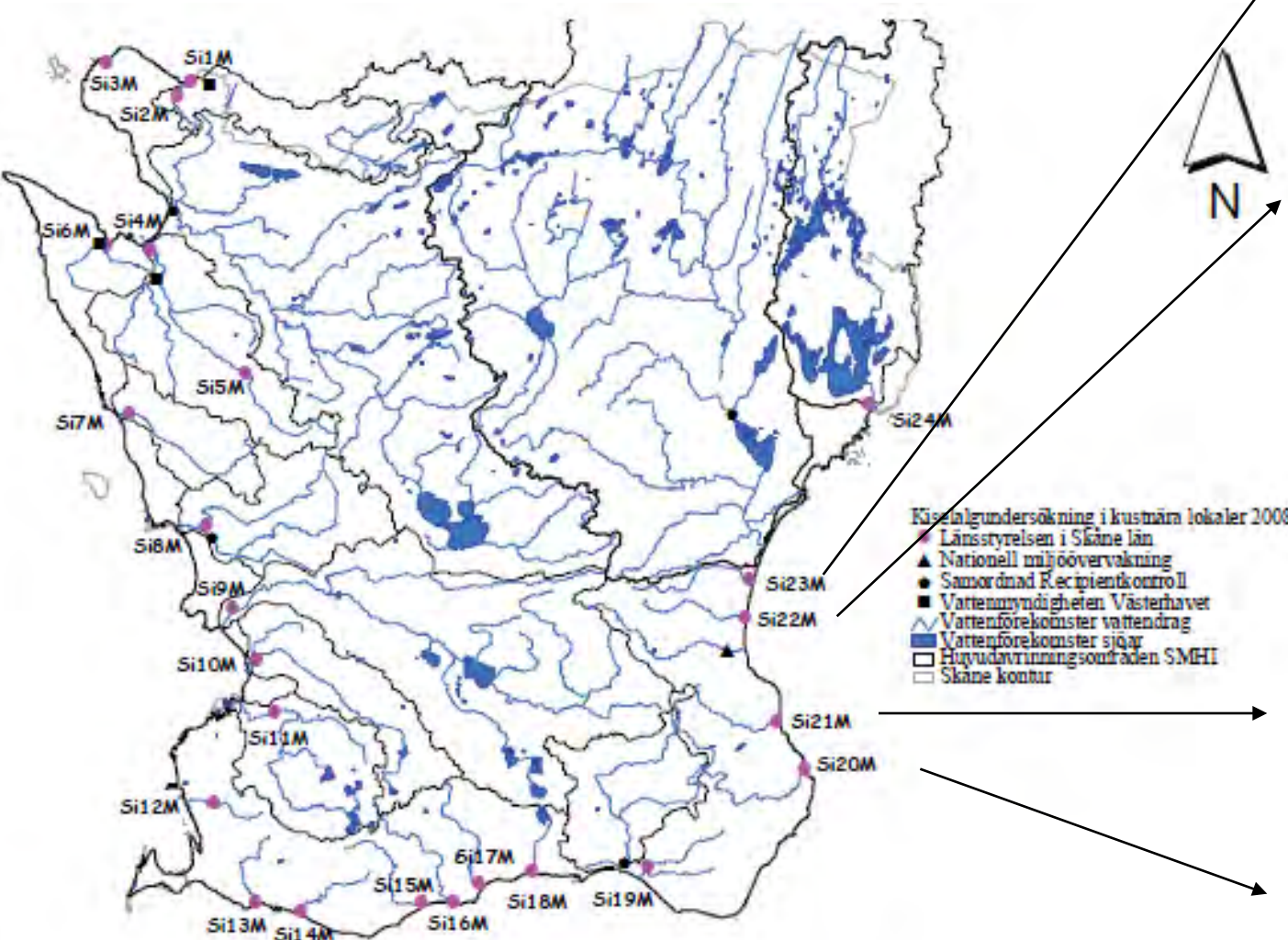
- acidobiont – huvudsakligen förekommande vid pH < 5,5
- acidofil – huvudsakligen förekommande vid pH < 7
- circumneutral – huvudsakligen förekommande vid pH-värden omkring 7
- alkalifil – huvudsakligen förekommande vid pH > 7
- alkalibiont – endast förekommande vid pH > 7



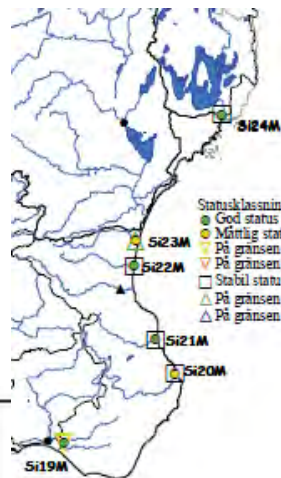
Tabell 2. Bedömning av surhet i vattendrag med hjälp av kiselalgsindexet ACID; indelning i fem surhetsklasser. Klasserna visar olika stadier av surhet – inte om eventuell surhet har naturligt eller antropogent ursprung. För varje surhetsklass anges motsvarande medel- och minimum-pH.

Klass/pH-regim	Surhetsklass	Surhetsindex ACID	Motsvarar medel-pH (medelvärde för 12 mån. före provtagning)	Motsvarar pH-minimum
1	Alkaliskt	≥ 7,5	≥ 7,3	
2	Nära neutralt	5,8-7,5	6,5-7,3	
3	Måttligt surt	4,2-5,8	5,9-6,5	< 6,4
4	Surt	2,2-4,2	5,5-5,9	< 5,6
5	Mycket surt	< 2,2	< 5,5	< 4,8

Undersökning 2008

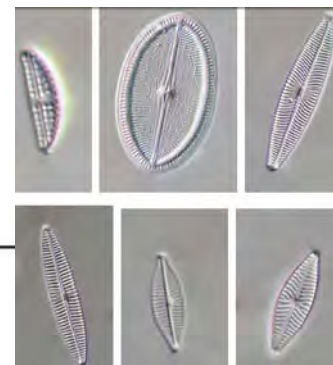


Undersökning 2008



Stapelsklassning av kiselalgsundersökning 2008

- God status
- Måttlig status
- ▲ På gränsen till måttlig - risk för försämrning
- ▼ På gränsen till orolighetsställande - risk för försämrning
- Stabilt status
- ▲ På gränsen till god - chans till förbättring
- △ På gränsen till hög - chans till förbättring



Lokal	Antal räknade arter	Diversitet	IPS (1-20)	IPS-klass	TDI (0-100)	TDI-klass	% PT	% PT-klass	Statusklass	STATUS
Si20M Tommarpsån	51	4,49	13,6	3	74,6	2-3	22,0	4	3	Måttlig
Si21M Rörums Södra å	22	2,10	15,4	2	68,0	2-3	5,1	1-2	2	God
Si22M Julebodaån	37	2,76	15,3	2	72,7	2-3	2,8	1-2	2	God
Si23M Segesholmsån	66	4,69	14,0	3	73,6	2-3	9,8	1-2	3	Måttlig

Källa: Kiselalgsundersökning i vattendrag i Skåne län 2008.
 Amelie Jarlman och Marie Eriksson. Länsstyrelsen i Skåne län.
 Miljö och Natur 2008:48